

# 社会福祉法人 昭和村

軽費老人ホーム 溪泉荘

特別養護老人ホーム 市原園

市原園 デイサービスセンター

市原園 在宅介護支援センター

市原園 居宅介護支援事業所



## 軽費老人ホーム 溪泉荘

定員:100名

利用者の心身状況や要望事項を的確に把握し、健康で明るい生活が過ごせるように支援します。

<サービス内容> 健康管理、食事の提供、生きがい対策、地域との交流、地域、ボランティア等との交流、サークル活動等

<設備> 居室(100室)、食堂、談話コーナー、医務室、静養室など



明るくて清潔な軽費老人ホーム溪泉荘の大食堂



溪泉荘の談話室(1、2階に4箇所設置)



溪泉荘の居室(全室トイレ、エアコン付)

## 市原園デイサービスセンター 指定通所介護 (介護予防通所介護含む)

定員:15名

利用者が要介護状態等となった場合でも、可能な限りその居宅において自立した日常生活を営むことができるよう、必要な日常生活上の世話及び機能訓練を行います。そして、利用者の社会的孤立感の解消及び心身の機能の維持並びに利用者の家族の身体的及び精神的負担の軽減を図ります。

<サービス内容> 送迎、食事、入浴、機能訓練、排泄介助、生活相談、運動機能向上等

<設備> 食堂兼日常動作訓練室、相談室、静養室、浴室(檜風呂、リフト浴)など

<利用日時>

月・火・木・金・土曜日  
午前8時45分～午後4時15分



檜風呂やリフト浴のある広い浴室



デイサービスセンターの食堂兼日常動作訓練室(床暖房設置)

## 特別養護老人ホーム 市原園

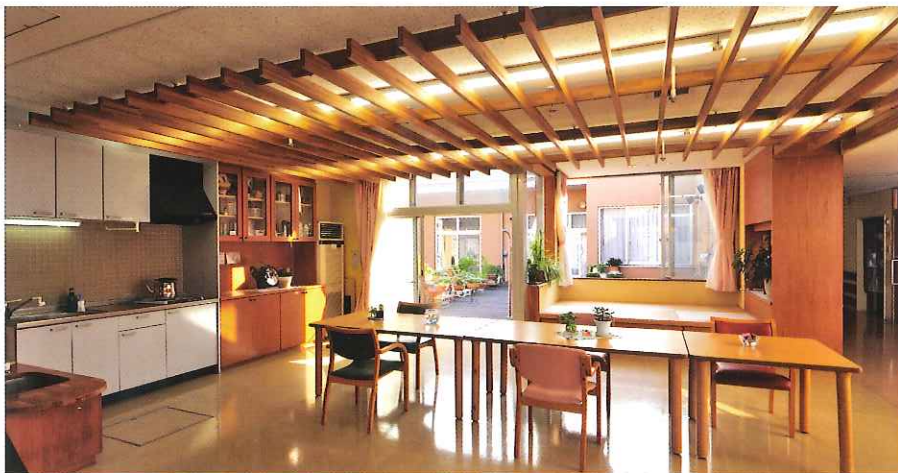
定員:50名 短期入所:10名

### [1] ユニット型指定介護老人福祉施設

一人ひとりの意思及び人格を尊重し介護します。居宅における生活への復帰を念頭に置いて、入所前の生活と入所後の生活が同じになるよう配慮しながら介護します。

<サービス内容> 介護、食事の提供、相談及び援助、機能訓練、健康管理等

<設備> 1ユニットに個室10室(合計50室)、リビング、浴室、医務室、機能回復訓練室など



市原園の1、2階に6箇所設置されているリビングキッチン

### [2] ユニット型指定短期入所生活介護

(介護予防短期入所生活介護含む)  
居宅サービス計画(ケアプラン)に基づき、ショートステイの介護を行います。

<サービス内容> 送迎、介護、食事の提供、相談及び援助、機能訓練、健康管理等

<設備> 1ユニットに個室10室、リビング、浴室など



市原園の居室



安心して入浴が楽しめる特別浴室 檜風呂の個室

## 市原園在宅介護支援センター

### ①指定訪問介護(介護予防訪問介護含む)

ホームヘルパーが訪問して身体介護・生活援助・通院等乗降介助のサービスを行います。

### ②昭和村福祉タクシー

一般乗用旅客自動車運送事業(患者等輸送限定)で、患者さんなどの利便性の向上を図るため運行します。

### ③障害福祉サービス(居宅介護市原園)

居宅介護(ホームヘルプ)と重度訪問介護を行います。



リフト付き福祉タクシー(左)とホームヘルパー車両(右上)、ヘルパーステーション(右下)

## 市原園居宅介護支援事業所

利用者の心身状況、その置かれている環境等に応じて、利用者の選択に基づき、適切な保健医療サービス及び福祉サービスが、多様な事業者から、総合的かつ効率的に提供されるようにケアプランを作成します。



介護支援専門員(ケアマネージャー)の事務室



## 交通案内

### ■車をご利用の場合■

館山自動車道・市原インターより国道297号を南下、牛久より天津小湊方面へ約15分

### ■電車をご利用の場合■

小湊鉄道飯給(いたぶ)駅下車、万田野方面へ約2km



## 施設の見学はいつでもご自由にどうぞ！

軽費老人ホーム 湫泉荘 TEL.0436-96-1112 FAX.0436-96-1147

特別養護老人ホーム 市原園 TEL.0436-96-1148 FAX.0436-96-1146

市原園 デイサービスセンター TEL.0436-96-1148 FAX.0436-96-1146

市原園 在宅介護支援センター TEL.0436-96-1117 FAX.0436-96-1146

市原園 居宅介護支援事業所 TEL.0436-96-1117 FAX.0436-96-1146

## 社会福祉法人 昭和村

〒290-0549 千葉県市原市万田野732番地6

TEL 0436-96-1112 FAX 0436-96-1147

E-mail bcj05854@nifty.com

<http://www.showamura.or.jp>

設立/昭和45年11月28日 代表者/理事長:杉田 昭義